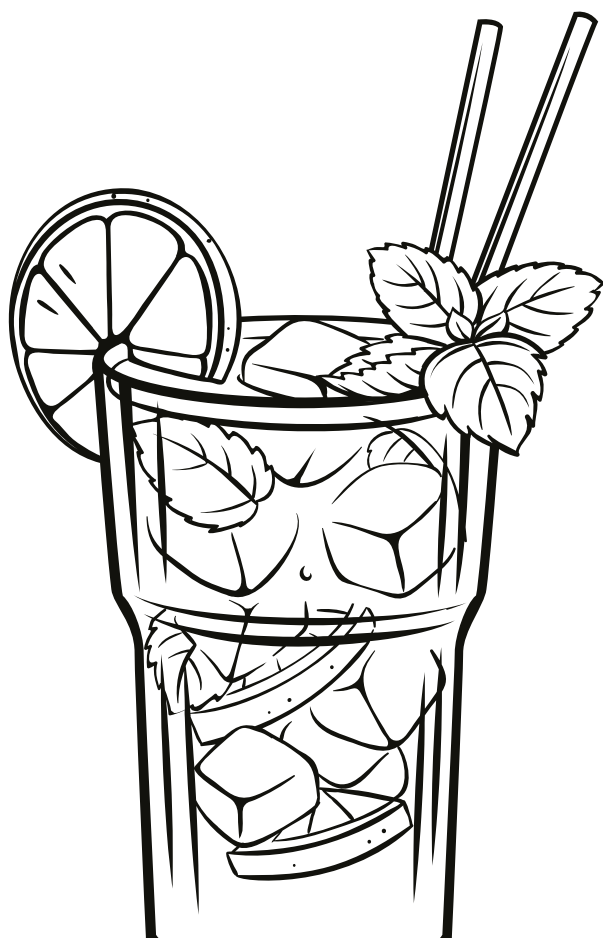


# Offre culinaire

pour nos patientes et patients





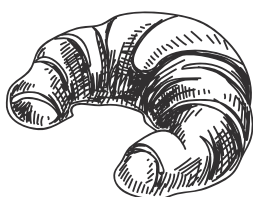
## NOTRE OFFRE DE PETIT-DÉJEUNER

### Boissons

Café, café décaféiné  
Thé au choix  
Lait : chaud et froid  
Ovomaltine : chaud et froid  
Caotina  
Jus d'orange  
Jus de pomme  
Divers jus Granini

### Pain

Divers croissants\*  
Petits pains  
Petits pains complets  
Petits pains Graham  
Pain bis  
Pain bis sans croûte  
Pain croustillant  
Biscottes  
Divers petits pains  
Tresse



### Tartinades

Beurre, margarine  
Confiture, confiture light  
Gelée  
Miel  
Pâte à tartiner aux noisettes\*  
Le Parfait\*

### Fruits

Birchermüesli  
Fruits de saison frais  
Compote  
Divers müeslis matinaux\*



### Fromage / Charcuterie

Bâtonnets de fromage  
Fromage à tartiner  
Assortiment de charcuterie froide\*  
Œuf dur\*

### Yaourt

#### Yaourt aux fruits

Ananas, banane, abricot, fraise,  
framboise, nature

#### Yaourt ferme

Moka, banane, chocolat, fraise

#### Séré

Abricot, fraise, framboise, banane



Notre suggestion  
petit-déjeuner

Birchermüesli fruit  
maison

\*Ces offres sont incluses pour les patients en  
division privée ou demi-privée.

## NOTRE MENU DE MIDI DE SAISON POUR PATIENTES ET PATIENTS



Poitrine de poulet  
Pommes sautées  
Sauce demi-glace  
Panais rôtis  
\*\*\*  
tarte au citron \*

Poêlée de frisées avec des  
légumes\*  
\*\*\*  
tarte au citron \*

Les menus hebdomadaires se trouvent dans notre offre culinaire.

Rondelles de chanterelles  
Sauce crémeuse  
aux champignons  
\*\*\*  
tarte au citron \*

Rösti de pommes de terre  
avec des poires marinées et  
du fromage à raclette\*  
\*\*\*  
tarte au citron \*

### COMPOSANTS DU MENU DE MIDI

#### Soupes

Bouillon de légumes

#### Viande

Poitrine de poulet

#### Sauces

Sauce rôti  
Sauce tomate  
Sauce à la crème  
Ketchup  
Moutarde  
Mayonnaise

#### Accompagnement

Purée de pommes de terre  
Pâtes  
Carottes  
Panais rôtis

### Heures des Repas

Petit-déjeuner : 07h30–09h00  
Déjeuner : 11h45–12h30  
Dîner : 17h40–18h15

Les horaires peuvent varier  
selon les départements.



## NOTRE OFFRE DU SOIR

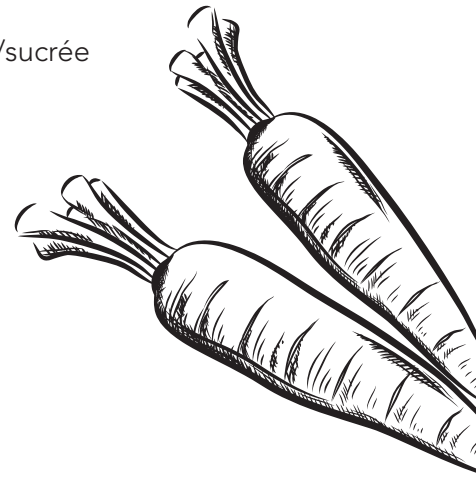


### Dîner

Salade composée  
Café complet  
Assiette de viande  
Birchermüesli  
Assiette de fromages  
Assiette mixte viande et fromage  
Bouillie semoule au lait

### Optionnel

Divers pains  
Yaourt  
Séré  
Salades avec vinaigrette au choix  
Fruits frais de saison  
Crème du jour\*  
Collation tardive salée/sucrée



## SÉLECTION DE BOISSONS

Eau minérale, thé et café peuvent être commandés à tout moment dans le service.

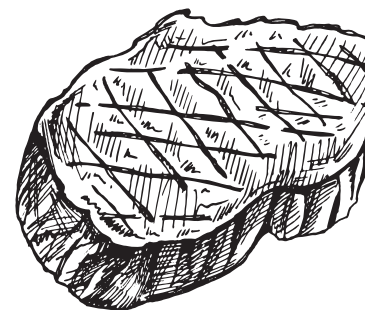
### Boissons sucrées

Coca-Cola 5dl\*  
Coca-Cola zéro 5dl\*  
Thé glacé 5dl\*  
Schorle pomme 5dl\*  
Rivella bleu & rouge 5dl\*



*\*Inclus pour les patients en division privée.*

## DÉCLARATION



### Viande

**Suisse**

bœuf, porc, veau, poulet

**Argentine\***

entrecôte de bœuf

**Irlande**

agneau

**Hongrie**

canard, lapin

**France**

dinde

### Charcuterie

**Suisse**

charcuterie, jambon, terrine

**Hongrie**

jambon de dinde

### Produits de boulangerie

Tous les produits de boulangerie sont fabriqués en Suisse à l'exception de :

**Italie**

pain pita

**Allemagne**

pain sans gluten, petit pain malté, petit pain aux graines de lin

**Pologne**

tresse au beurre

### Poisson

**Élevage / Grèce**

dorade

**Élevage / Norvège**

saumon

**Pêche intérieure / UE**

sandre

**Pêche sauvage / Atlantique nord-est**

cabillaud

**Aquaculture / Italie**

truite

**Aquaculture / Norvège**

saumon mariné

1.\*Peut être produit avec des agents hormonaux

\*\*Peut avoir été produit avec des promoteurs non hormonaux comme des antibiotiques

2. Méthode d'élevage non autorisée en Suisse

3. Poissons et fruits de mer issus de pêche durable/méthode de capture

4. Poisson issu d'une aquaculture responsable



Pour toute question concernant les allergènes dans les plats, veuillez vous adresser au service client, au personnel soignant ou au personnel du restaurant.



## FAITS SUR NOUS

**140'000**

repas par an

*15'600 Petits pain*

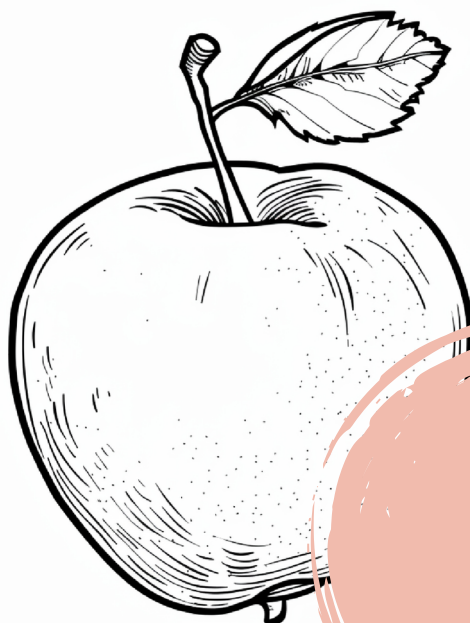
par an livrés par la boulangerie  
Blank à Ins. Pain bis frais fourni  
par la boulangerie Ritter à Ins.

**50%**

Réduction du gaspillage  
alimentaire ces dernières  
années

**900 kg**

de poisson frais livré par  
Fideco à Morat



**2,5t DE POMMES**

livrées par an. Légumes régionaux  
du Seeland (Dreyer AG).