

# Speiseangebot

für unsere Patientinnen und Patienten





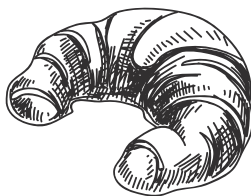
## UNSER FRÜHSTÜCKSANGEBOT

### Getränke

Kaffee, Kaffee koffeinfrei  
Tee nach Wahl  
Milch: warm und kalt  
Ovomaltine: warm und kalt  
Caotina  
Orangensaft  
Apfelsaft  
Diverse Graninisäfte

### Brot

Diverse Gipfeli\*  
Weggli  
Vollkorn Brötli  
Graham Brötli  
Ruchbrot  
Ruchbrot ohne Rinde  
Knäckebrot  
Zwieback  
Diverse Brötli  
Zopf



### Brotaufstriche

Butter, Margarine  
Konfitüre, Konfitüre light  
Konfitüre / Gelée  
Honig  
Haselnussaufstrich\*  
Le Parfait\*

### Fruchtiges

Birchermüesli  
Frische saisonale Früchte  
Kompott  
Diverse Morgä-Müesli\*



### Käse / Fleisch

Käsesticks  
Streichkäse  
Kalte Fleischvariation\*  
Hartgekochtes Ei\*

### Joghurt

#### Fruchtjoghurt

Ananas, Banane, Aprikose, Erdbeere,  
Himbeere, Nature

#### Joghurt stichfest

Mocca, Banane, Schokolade, Erdbeere

#### Quark

Aprikose, Erdbeere, Himbeere, Banane

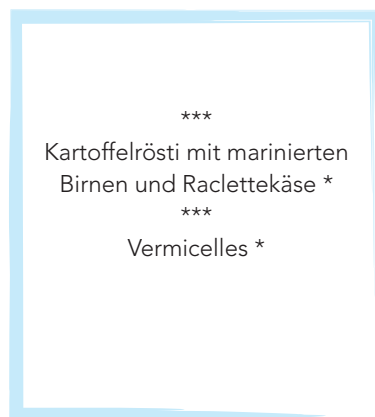
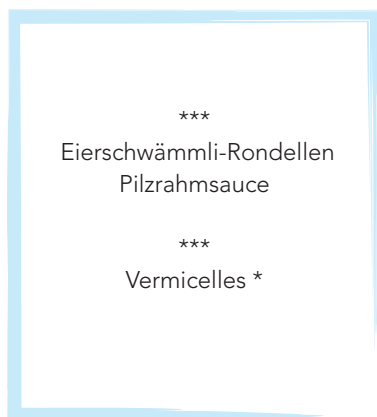
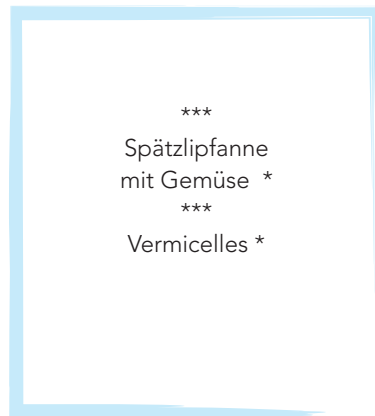
Unser Tipp  
zum Frühstück

Hausgemachtes  
Birchermüesli

\*Für Privat- und Halbprivatversicherte Patientinnen  
und Patienten sind diese Angebote inklusive.



## UNSER SAISONALES MITTAGSANGEBOT FÜR PATIENTEN UND PATIENTINNEN



Das wöchentlich wechselnde Angebot finden Sie auf unserem Kulinarischen Angebot.

### Auswahl der Menükomponenten Mittagessen

#### Suppen

Gemüsebouillon

#### Fleisch

Pouletbrust

#### Saucen

Bratensauce  
Tomatensauce  
Rahmsauce  
Ketchup  
Senf  
Mayonnaise

#### Beilagen

Kartoffelstock  
Teigwaren  
Karotten  
Gebratene Pastinake

### Essenszeiten

Frühstück: 07.30–09.00 Uhr  
Mittagessen: 11.45–12.30 Uhr  
Abendessen: 17.40–18.15 Uhr

Die Zeiten können je nach  
Station variieren.



## UNSER ABENDANGEBOT

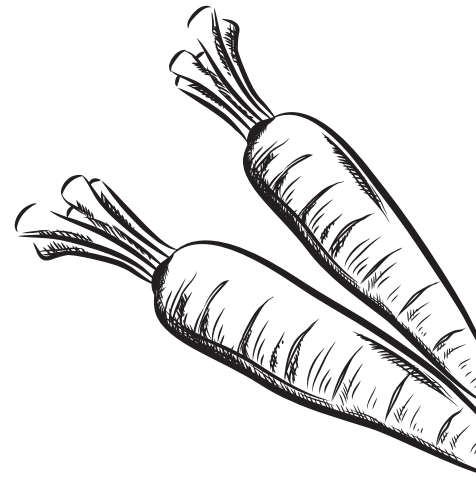


### Abendessen

Salatteller  
Café complet  
Fleischteller  
Birchermüesli  
Käseteller  
Fleisch- und Käseteller  
Griesbrei

### Optional

Diverse Brote  
Joghurt  
Quark  
Salate mit gewünschtem Dressing  
Frische saisonale Früchte  
Tagescreme\*  
Spätimbiss salzig/süss



## UNSER GETRÄNKEANGEBOT

Mineralwasser, Tee und Kaffee können jederzeit kostenlos auf der Station bestellt werden.

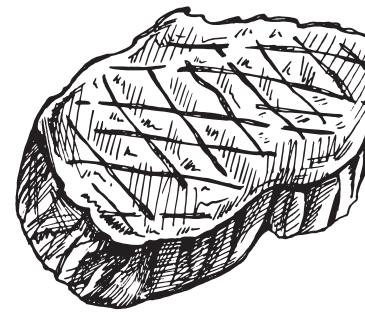
### Süssgetränke

Coca-Cola 5dl\*  
Coca-Cola zero 5dl\*  
Eistee 5dl\*  
Apfelschorle 5dl\*  
Rivella Blau & Rot 5dl\*



*\*Für Privatversicherte Patientinnen und Patienten sind diese Angebote inklusive.*

## DEKLARATION



### Fleisch

#### Schweiz

Rind, Schwein, Kalb, Poulet

#### Argentinien \*

Rinds Entrecote

#### Irland

Lamm

#### Ungarn

Ente, Kaninchen

#### Frankreich

Truten

### Fleischwaren

#### Schweiz

Aufschnitt, Vorderschinken, Terrine

#### Ungarn

Trutenschinken

### Backwaren

Alle Backwaren werden in der Schweiz hergestellt mit Ausnahme von:

#### Italien

Pita Brot

#### Deutschland

Glutenfreies Brot, Malzkorn Brötchen,  
Leinsamen Brötchen

#### Polen

2 Strang Butterzopf

### Fisch

#### Zucht / Griechenland

Dorade

#### Zucht / Norwegen

Lachs

#### Binnenfischerei / EU

Zander FAQ 05 EU

#### Wildfang / Nordostatlantik

Kabeljau FAQ 27

#### Aquakultur / Italien

Forelle

#### Aquakultur / Norwegen

Graved Lachs

1. \* Kann mit hormonellen Leistungsförderern erzeugt worden sein

\*\* Kann mit nichthormonellen Leistungsförderern, wie Antibiotika, erzeugt worden sein

2. Aus der Schweiz nicht zugelassener Haltungsform

3. Fische und Meeresfrüchte aus nachhaltiger Fischerei/Fangmethode

4. Fisch aus verantwortungsvoller Fischzucht



Für Fragen zu Allergenen in den Speisen wenden Sie sich  
an das Gästeservice-, Pflege- oder Restaurantpersonal.

## FAKTEN ÜBER UNS

**140'000**

Mahlzeiten im Jahr

*15'600 Weggli*

beliefert uns die Bäckerei Blank in Ins im Jahr und unser frisches Ruchbrot beziehen wir von Ritter ins Ins.

**900 kg**

frischer Fisch wird geliefert von Fideco in Murten.

**50%**

Foodwaste konnten wir in den letzten Jahren reduzieren.

**2,5t ÄPFEL**

pro Jahr werden zu uns beleifert. Das Gemüse beziehen wir wenn immer möglich regional aus dem Seeland von der Dreyer AG.

